

# Wat is monumentaal....?

## Casus Ooglijdersgasthuis, Utrecht



Gemeente Utrecht/

Federatie Grote Monumentengemeenten

H.P. Jansen

4 oktober 2016

# Ooglijdersgasthuis



Gemeente Utrecht



# Ooglijdersgasthuis



Gemeente Utrecht



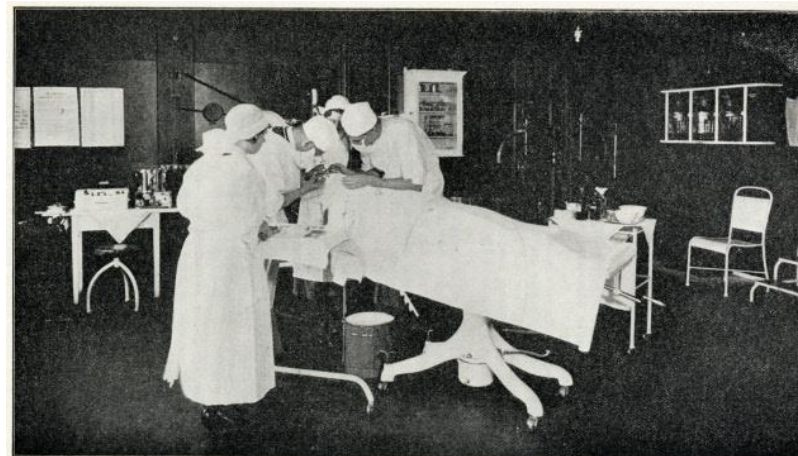
# Ooglijdersgasthuis



Gemeente Utrecht



Prof. Dr. H. SNELLEN Sr. in zijn studeervertek.



Operatiekamer 1883

# Ooglijdersgasthuis, bouwdeel 1892-'94



# Ooglijdersgasthuis, idem hek



# Ooglijdersgasthuis, bouwdeel 1938



# Ooglijdersgasthuis, bouwdeel 1967



Gemeente Utrecht





# Ooglijdersgasthuis, bouwdeel 1967 + tuin



Gemeente Utrecht



# Ooglijdersgasthuis, nieuwbouw 1996



# Ooglijdersgasthuis

- Wat is volgens de beschrijving beschermd?
- Wat is juridisch beschermd?
- Wat zou beschermd moeten zijn vanwege monumentale waarden?
- Leiden nieuwe inzichten tot aanpassing van de registratie?



# Ooglijdersgasthuis

Quiz: wat zou beschermd moeten zijn?

- Bouwdeel 1892-'94
- Bouwdeel 1938
- Bouwdeel 1967
- Bouwdeel 1996
- Hek
- Tuin
- Interieur



# Ooglijdersgasthuis

- Wat is volgens de beschrijving beschermd?
- Wat is juridisch – ook volgens jurisprudentie – beschermd?



# Ooglijdersgasthuis

Rijksmonument sinds 2001:

## *Inleiding*

*In 1892 gebouwd Nederlands GASTHUIS Voor Oogleiders, gesticht door F. C. Donders en ontworpen door architect D. Kruyf in neo-renaïssancestijl. Het gasthuis bestaat uit een hoofdgebouw aan de F.C. Dondersstraat en een vleugel aan de Bleyenburgstraat, beide daterend uit 1892-94. Vervolgens een uitbreiding aan het hoofdgebouw aan de noordzijde uit 1938-39 in stijl van het Nieuwe Bouwen.*

*Voorts van bescherming uitgesloten uitbreidingen op de hoek Evertsenstraat/ Bleyenburgstraat uit 1950 en op het binnenterrein uit 1967.*

*N.B. De vleugel aan de Cornelis Evertsenstraat uit 1902 in Neo-renaïssancestijl is recentelijk gesloopt en vervangen door nieuwbouw.*

# Ooglijdersgasthuis

## *Waardering*

*Voormalig OOGLIJDERSGASTHUIS uit 1892-94 en 1938-39 van algemeen belang vanwege architectuurhistorische waarde als voorbeeld van een in neo-renaïssancestijl voorzien van zorgvuldige detailleringen opgetrokken ziekenhuis. Van cultuurhistorische waarde vanwege het specifieke doel een ziekenhuis voor ooglijders op te richten alsmede vanwege de verbondenheid met professor F.C. Donders die voor de ooggeneeskunde van bijzondere betekenis is geweest. Tevens van stedenbouwkundig belang vanwege de markante situering.*

## Ooglijdersgasthuis

Wat zou beschermd moeten zijn vanwege monumentale waarden?

- Doel bouwhistorisch onderzoek, beschrijving en waardenstelling voor planvorming
- Onderzoek in opdracht van initiatiefnemer in plaats van gemeente
- Rol van richtlijnen bouwhistorisch onderzoek

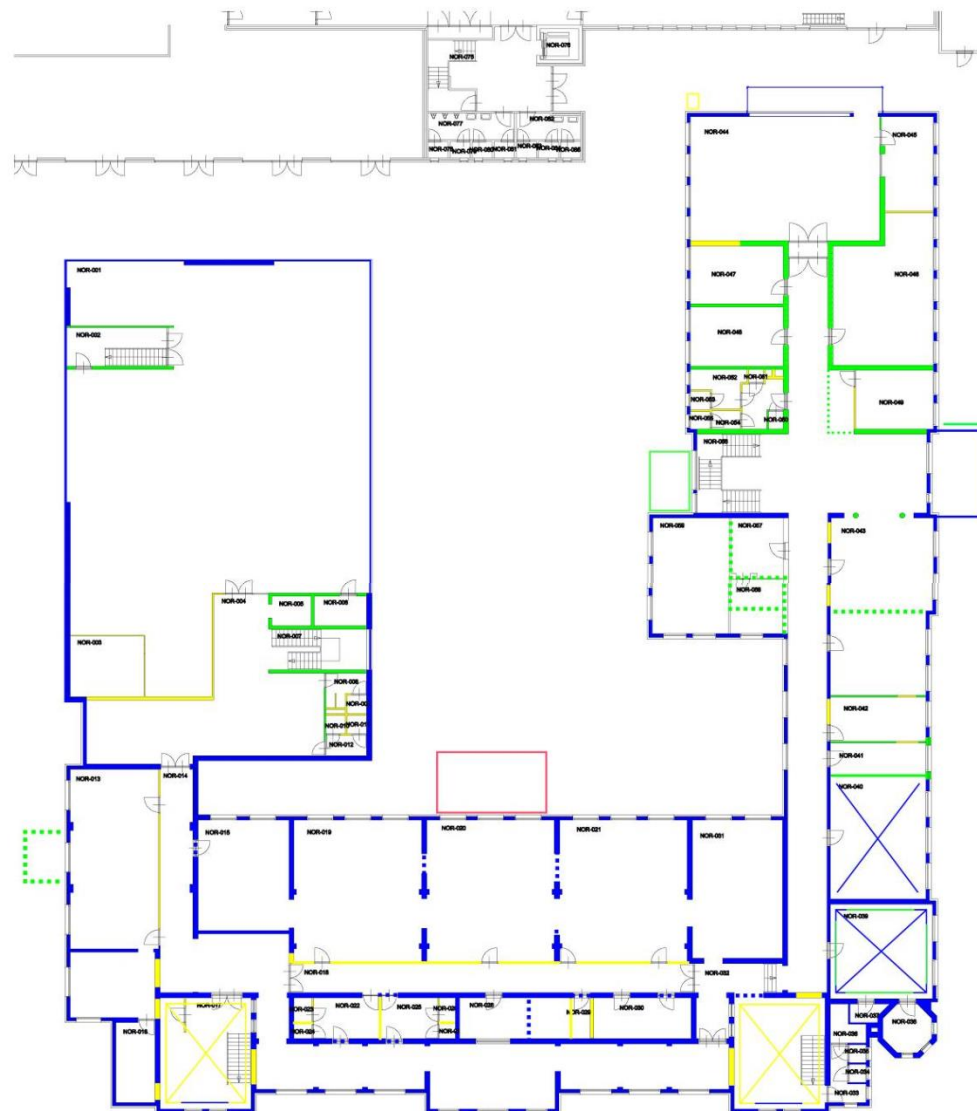
Moeten nieuwe inzichten uiteindelijk leiden tot aanpassing van de registratie?



# Ooglijdersgasthuis



Gemeente Utrecht



# Ooglijdersgasthuis



## Bronnen:

- Historische foto's: Beeldbank Het Utrechts Archief
- Plattegrond waardenstelling en foto's uitbreiding 1967: Veerman Bouwhistorie
- Interieurfoto en foto achterzijde: B. van Santen, overige foto's: H.P. Jansen, afdeling Erfgoed